

Forstunternehmen in Ungarn – soziale und wirtschaftliche Anpassungsprozesse an Strukturwandel

Mátyás Major

Institut für Forstbenutzung und
Forstliche Arbeitswissenschaft
Albert-Ludwigs-Universität Freiburg

FORMEC 2004

Gliederung

- Problemstellung
- Ziel der Untersuchung
- Grunddaten zur Forstwirtschaft in Ungarn
- Methodisches Vorgehen
- Hypothesen
- Erste Ergebnisse

Problemstellung

- vor der Wende
100 % staatliche Waldarbeiter
- nach der Wende immer mehr
forstliche Dienstleistungsunternehmen
- schlechte Ausgangssituation
- EU-Beitritt
- ähnliche Prozesse im übrigen „Ost“-
Europa

Ziel der Untersuchung I.

- Überblick über die Forstunternehmen:
 - Strukturen
 - Größe, Beschäftigte
 - Beschäftigungsbedingungen
 - Qualifikation
 - Motivation
 - wirtschaftliche Lage
 - Entwicklung

Ziel der Untersuchung II.

- Entwicklungsvorschläge für Forstunternehmen
- Empfehlungen an die Forstbetriebe zur besseren Zusammenarbeit mit den Unternehmen
- Reaktionen auf den EU-Beitritt
- Internationaler Vergleich

Grunddaten zur Forstwirtschaft in Ungarn

Forst-Aktien-Gesellschaften (19+3)

- 60% der Waldfläche des Landes

Privatwaldbesitzer

- 40 %, aber wesentlich geringere Bedeutung, 1/3 unbewirtschaftet
- wenig Konzeption

Forstliche Dienstleistungsunternehmen

Methodisches Vorgehen

- persönliche Interviews mit Experten in Ungarn
- schriftliche Befragung per Post (Mai 2004)
 - Kollektivauswahl
 - alle Forst-AG Rücklauf
– alle Forstämter 33 % (44/134)
 - 5 Forstunternehmen je FA 20 % (141/700)
- Diskussion der Ergebnisse mit Experten

Hypothesen I.

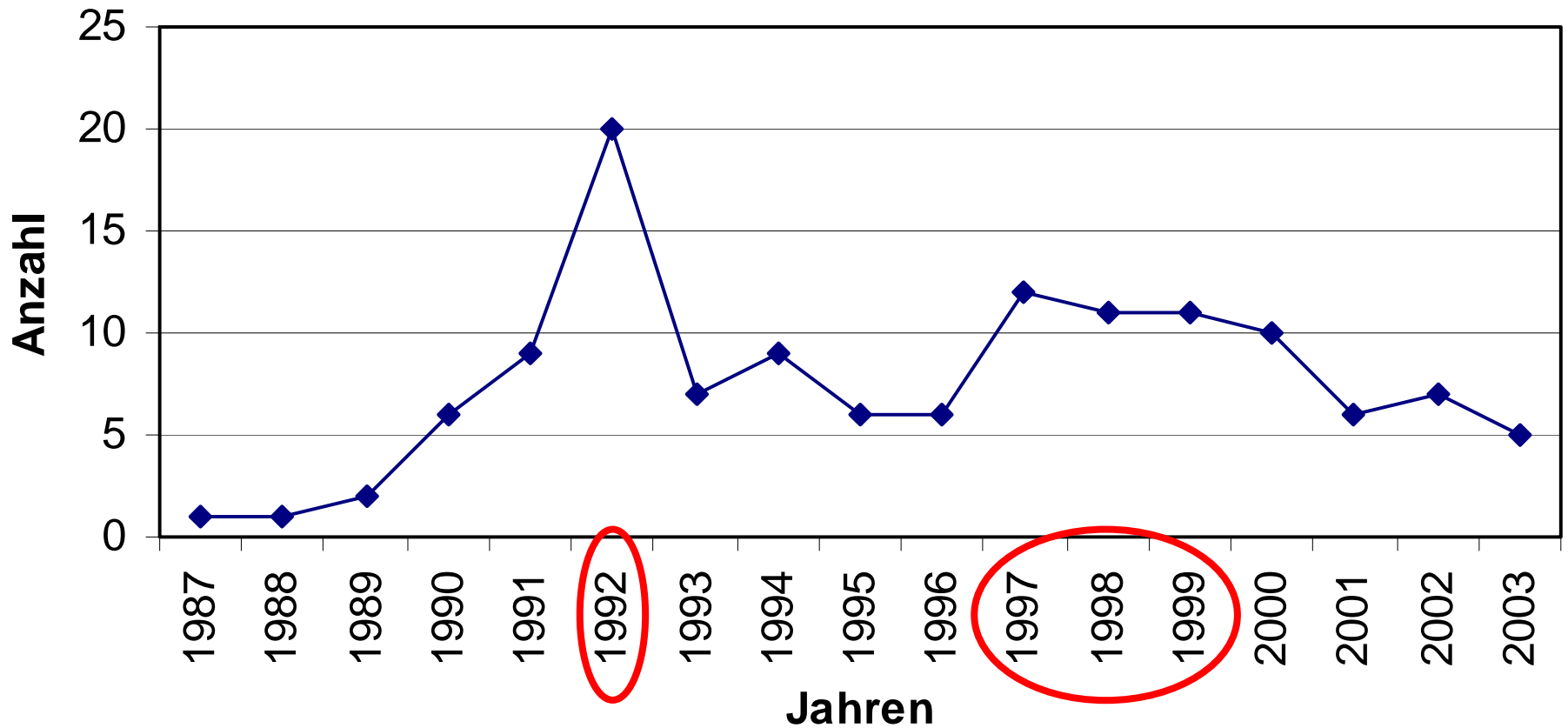
- „Zwangsgründung“
- Maschinen } Einfluss auf
- Qualifikation } → durchführbare
- Mitarbeiterzahl } Arbeit
- Schwarzarbeit
- Wenig Information über EU
- Auslandsarbeit nicht geplant
- Unzureichende Qualifikation der Mitarbeiter
- Keine Weiterbildung

Hypothesen II.

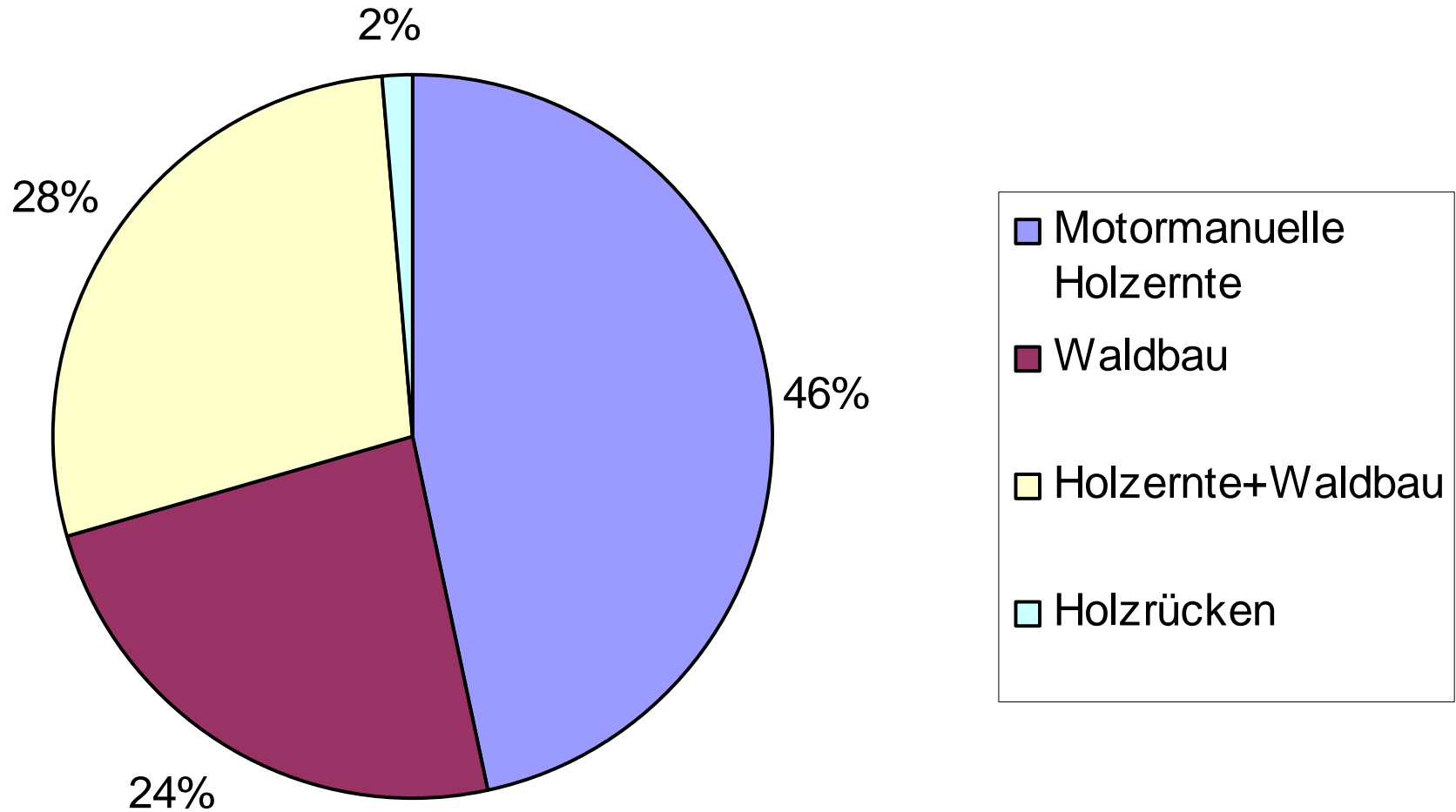
- Preise und Zuverlässigkeit sind die wichtigsten Auswahlkriterien bei der Auftragsvergabe
 - derzeitige Preise → keine Entwicklung
höhere Preise → Entwicklung, Invest.
 - günstiger Kredit
 - langjährige Verträge
 - Unternehmensverband
- } → bessere Situation

Erste Ergebnisse

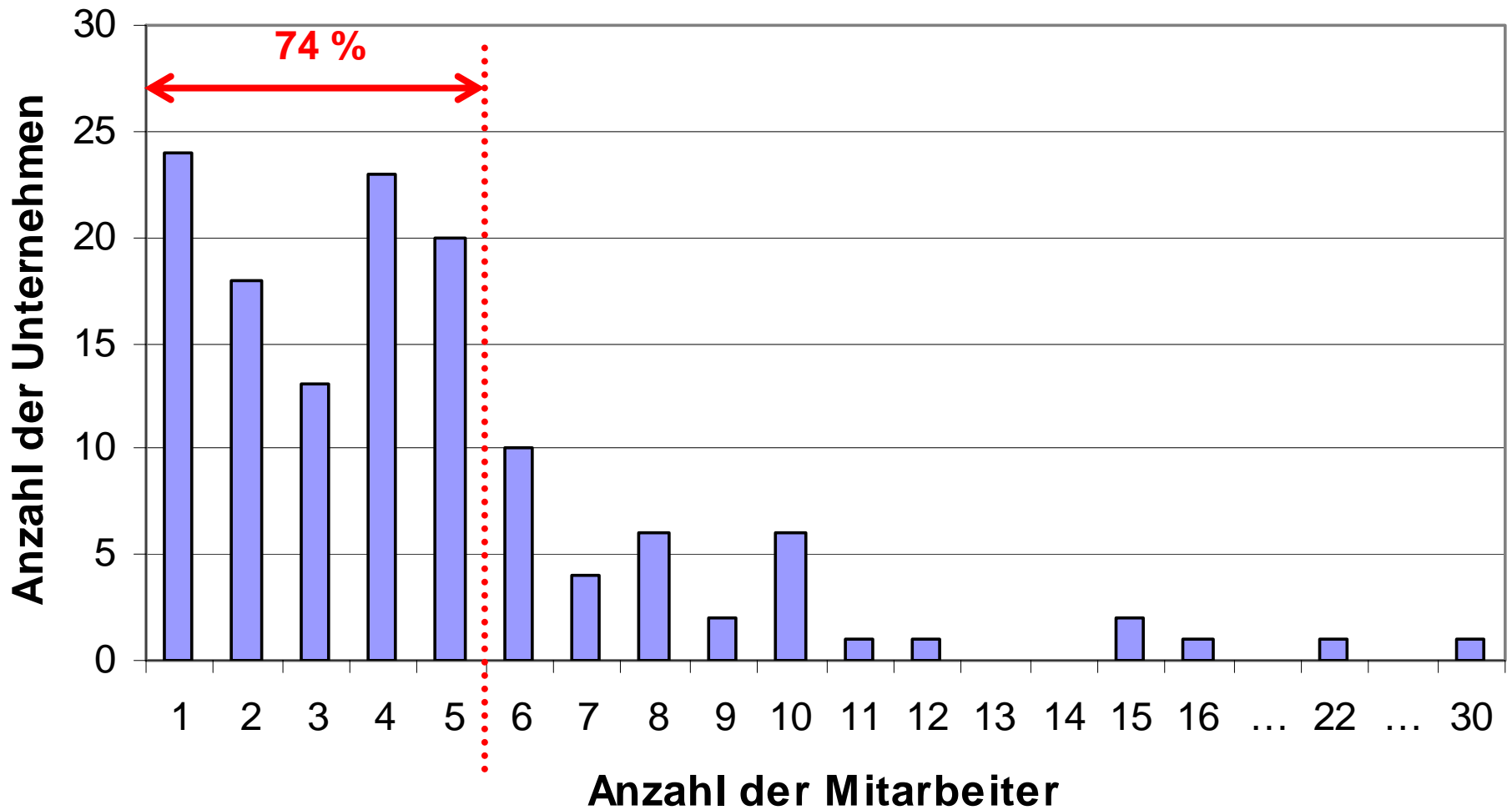
Anzahl von Unternehmensgründungen ($n_U=129$ Fragebögen)



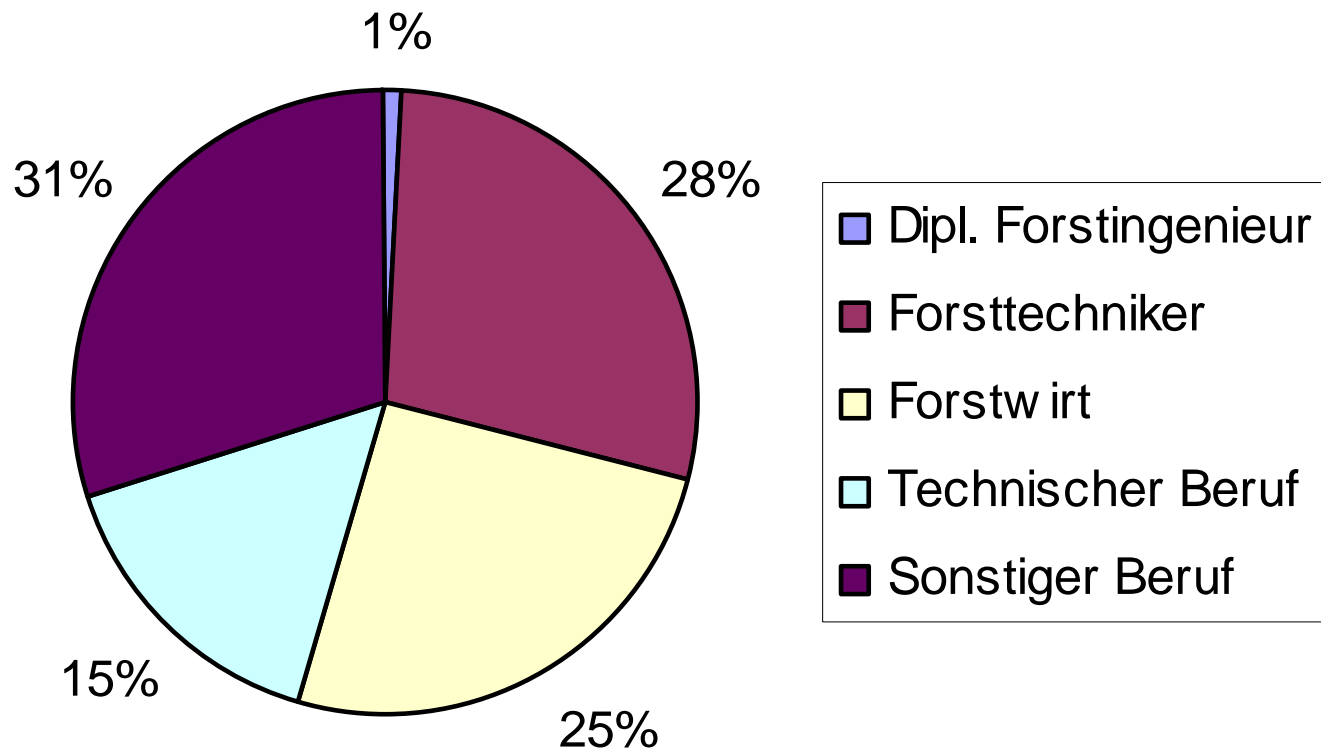
Verteilung der Unternehmen nach den Haupttätigkeitsfeldern (n_U=133)



Verteilung der Unternehmen nach Anzahl der Mitarbeiter ($n_U=133$)

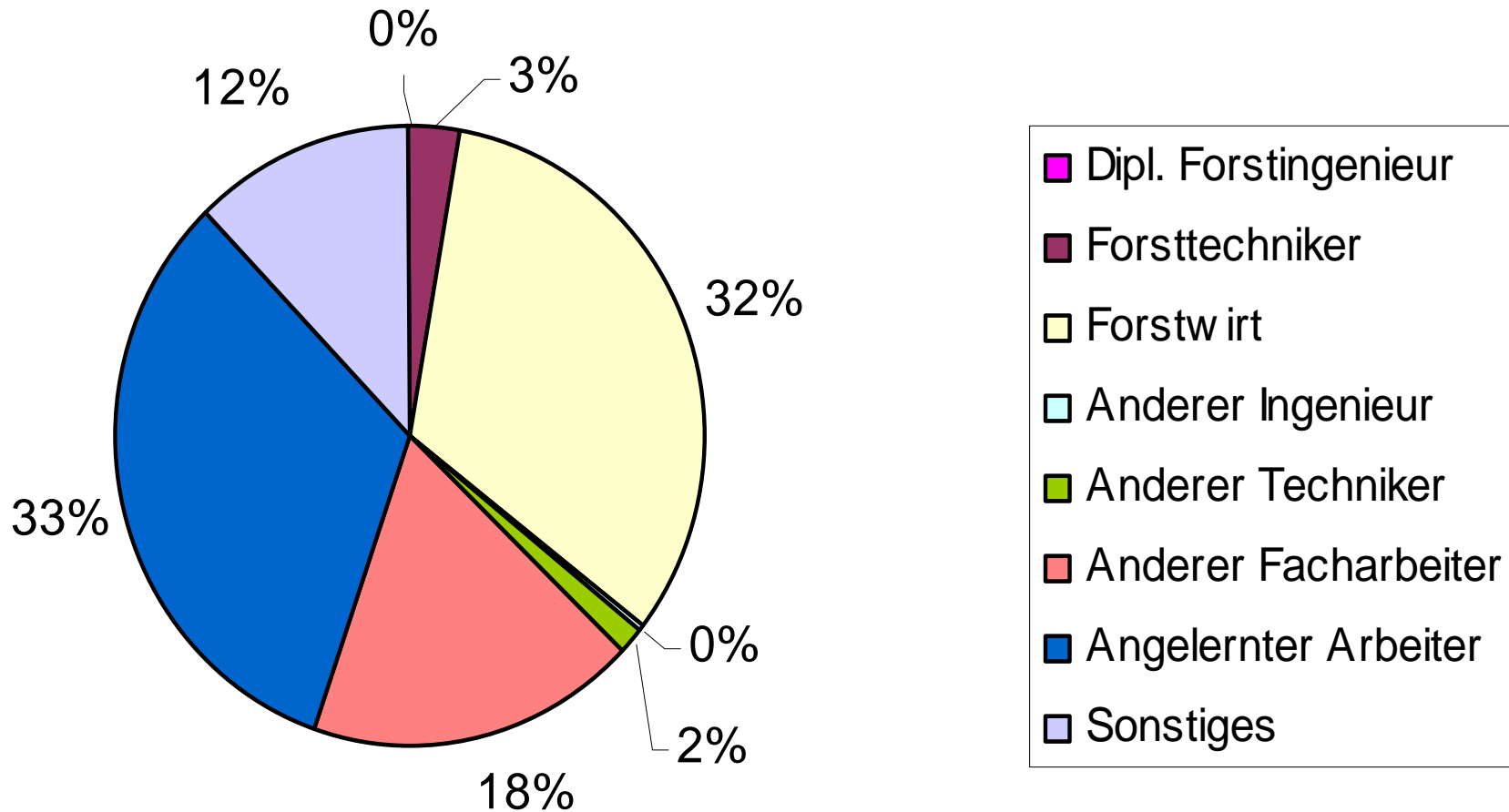


Verteilung der Unternehmen nach der Ausbildung des Unternehmensleiters ($n_U=122$)



Verteilung der Mitarbeiter der Unternehmen nach Ausbildung

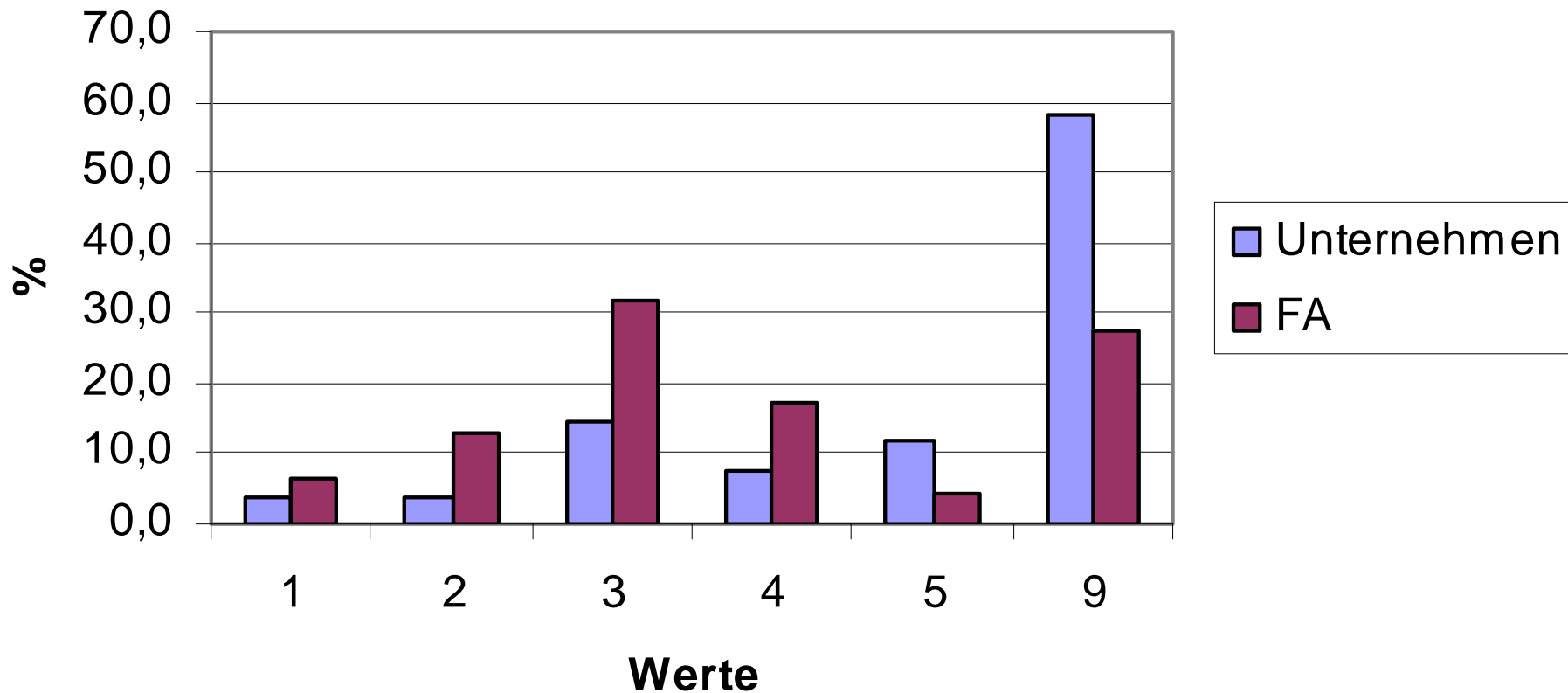
(n_U=119 Fragebögen, Summa=627 Beschäftigten)



EU-Beitritt Ungarns ist für die Forstunternehmen ...

(n_U=129, n_{FA}=47)

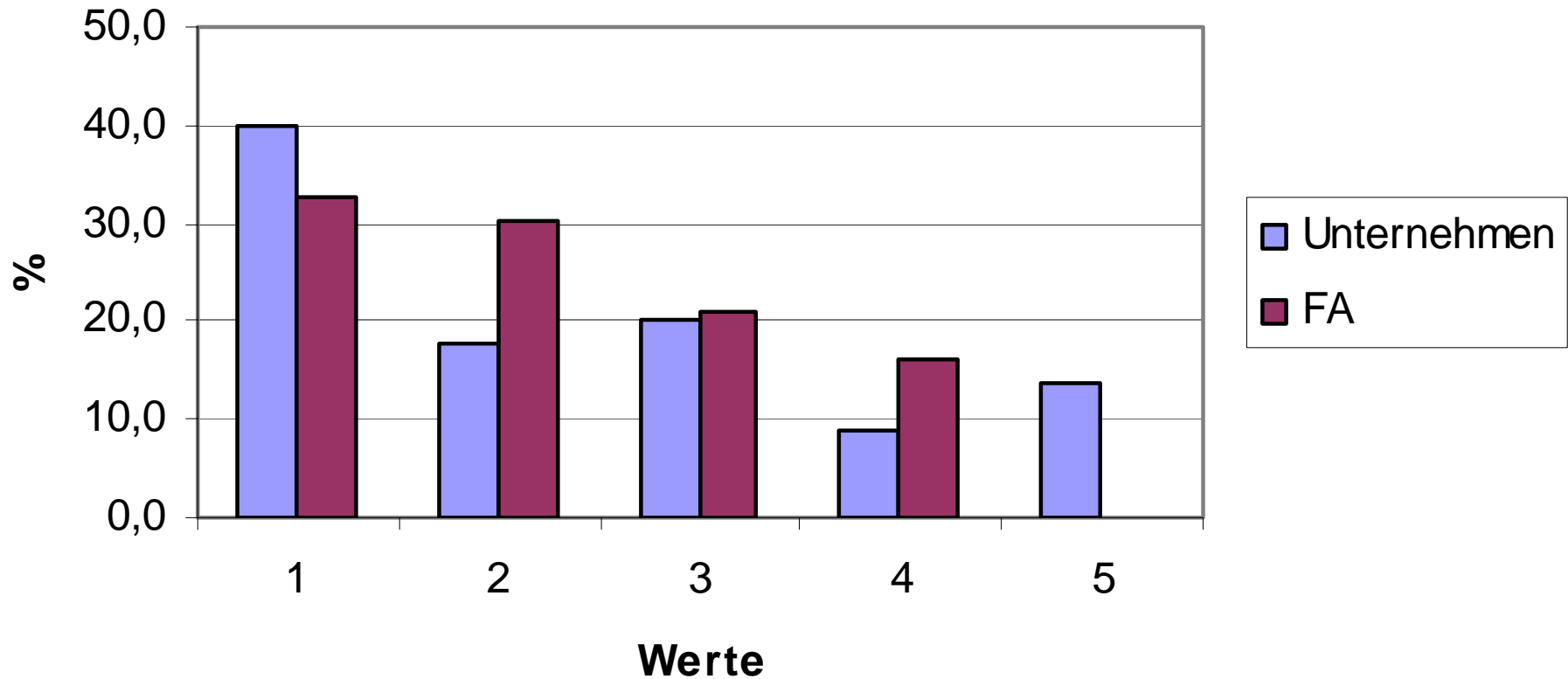
(1=gut, 5=schlecht, 9=ich weiß nicht)



Wie oft kommt Schwarzarbeit vor?

($n_U=125$, $n_{FA}=43$)

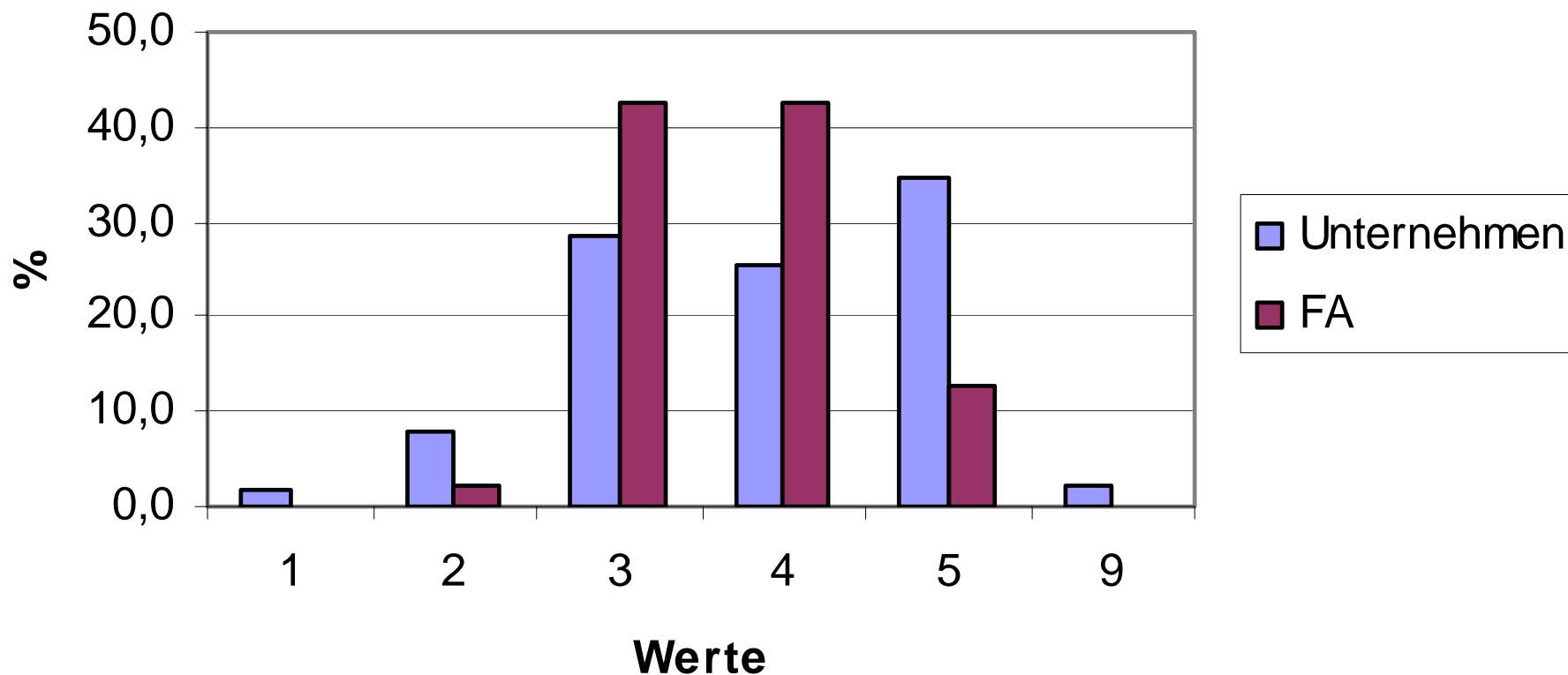
(1=sehr oft, 5=so gut wie nie)



Wirtschaftliche Situation der Unternehmen

($n_U=130$, $n_{FA}=47$)

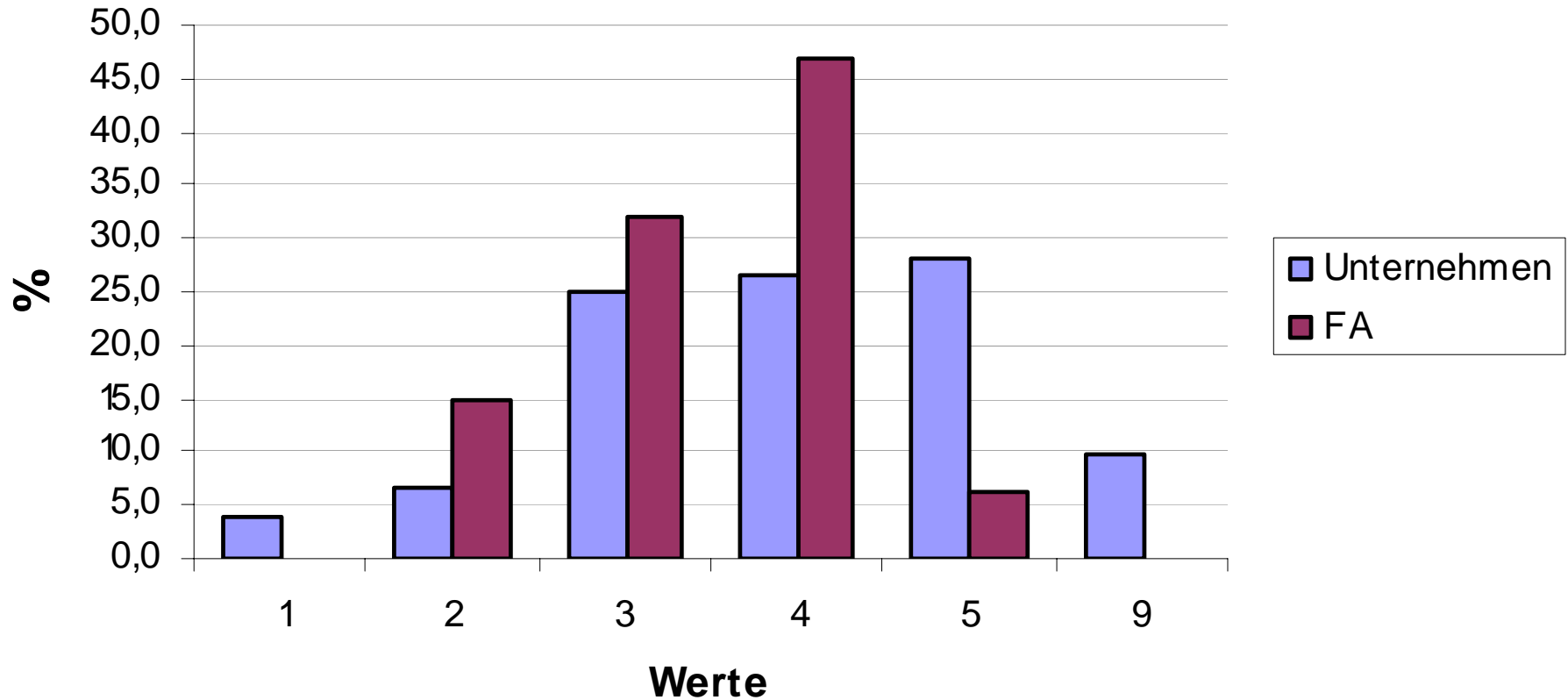
(1=gut, 5=schlecht, 9=ich weiß nicht)



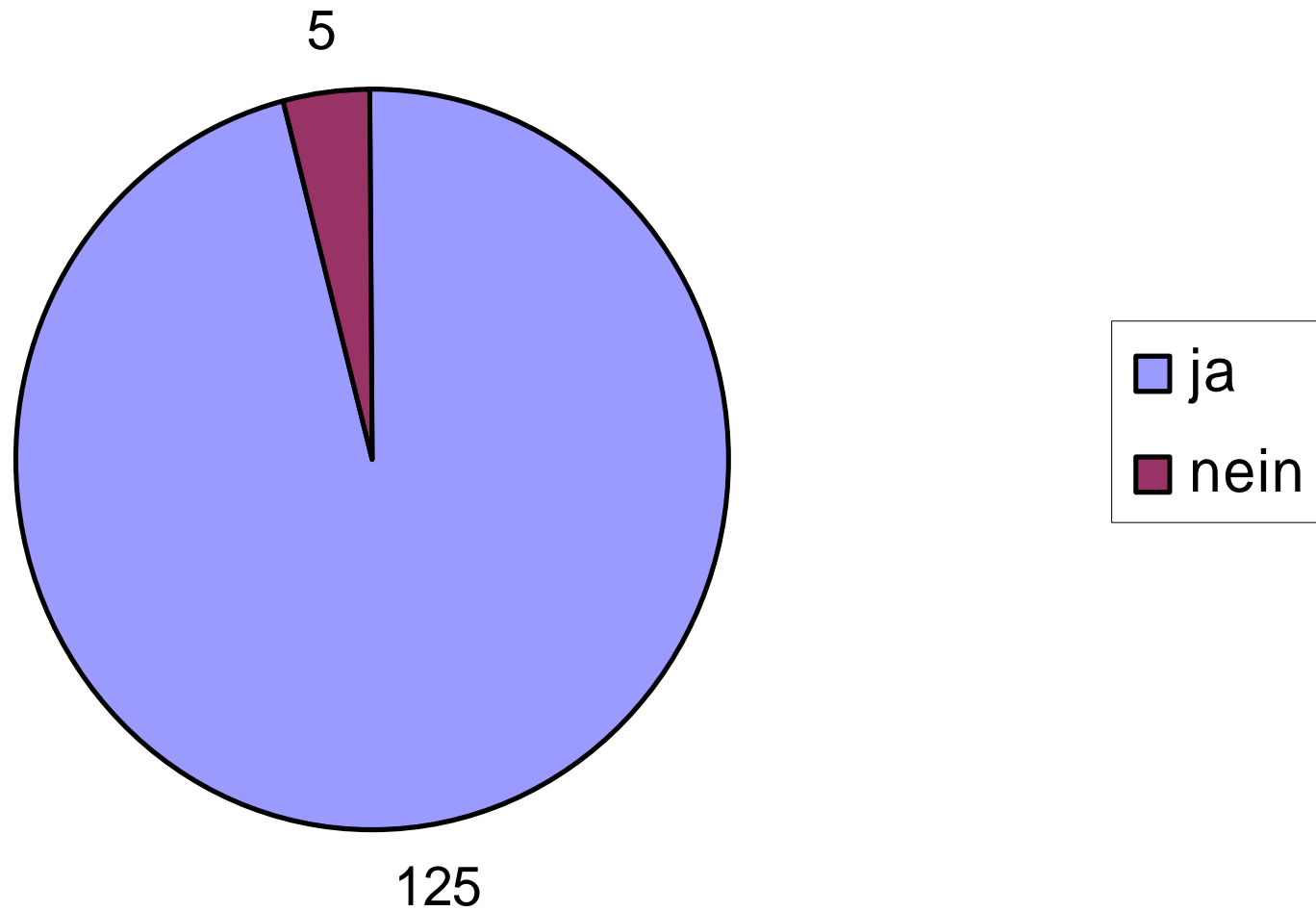
Zukunftsaussichten der Unternehmen

($n_U=132$, $n_{FA}=47$)

(1=gut, 5=schlecht, 9=ich weiß nicht)

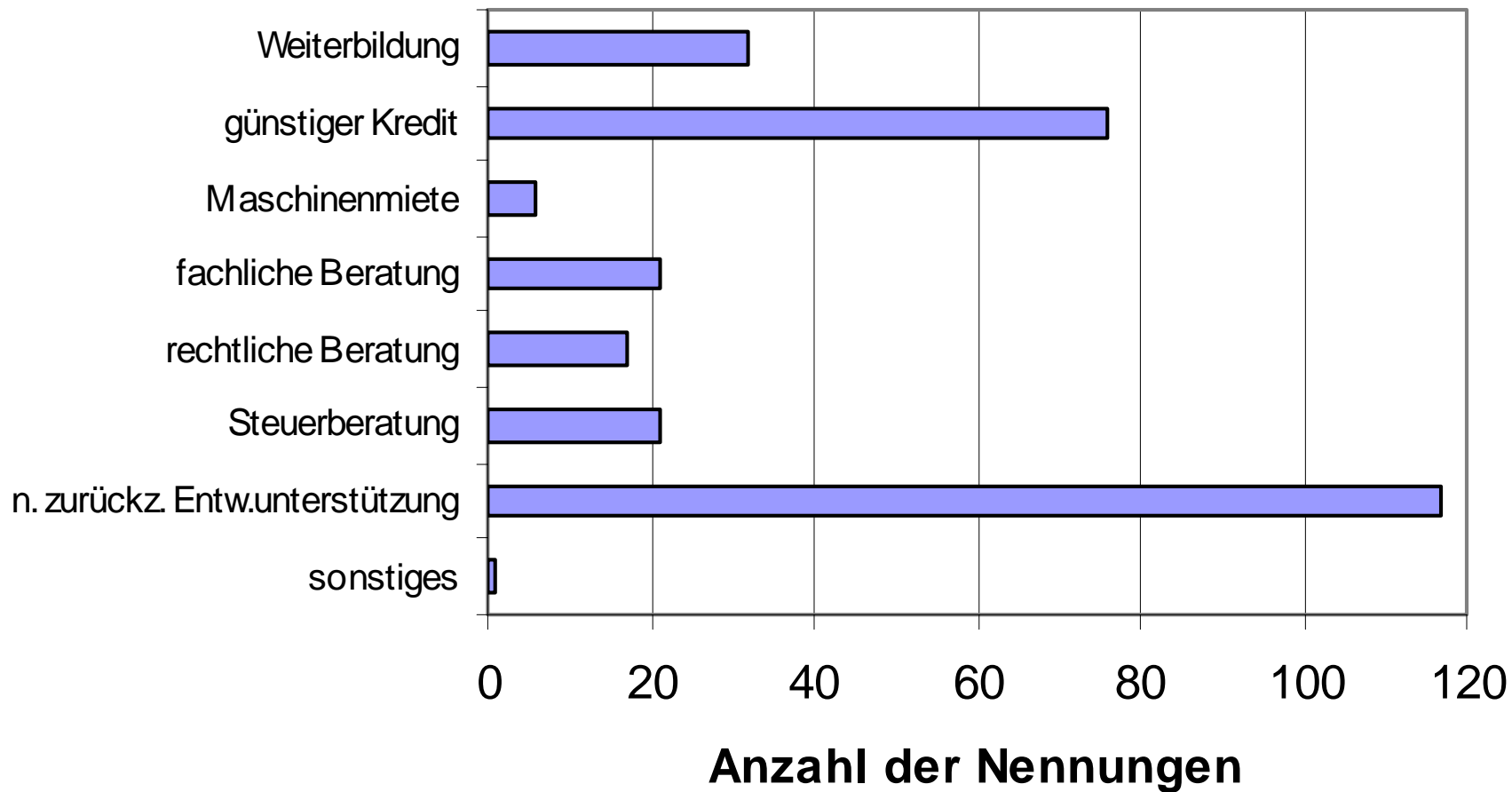


Unterstützungswunsch der Unternehmen ($n_U=130$)



Unterstützungswunsch der Unternehmen ($n_U=125$)

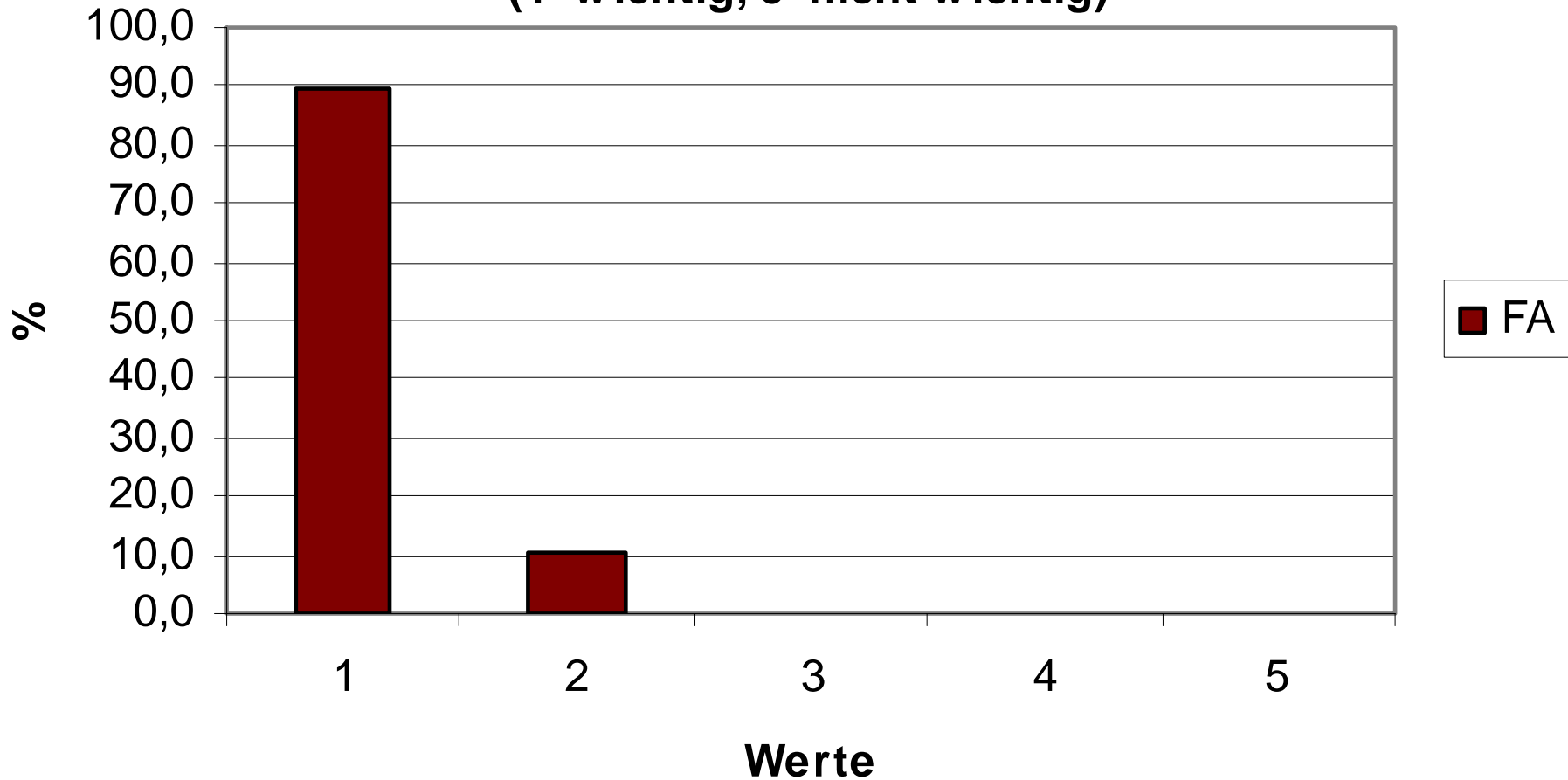
Unterstützungsarten



Unternehmen sind für die Forstwirtschaft ...

($n_{FA}=47$)

(1=wichtig, 5=nicht wichtig)

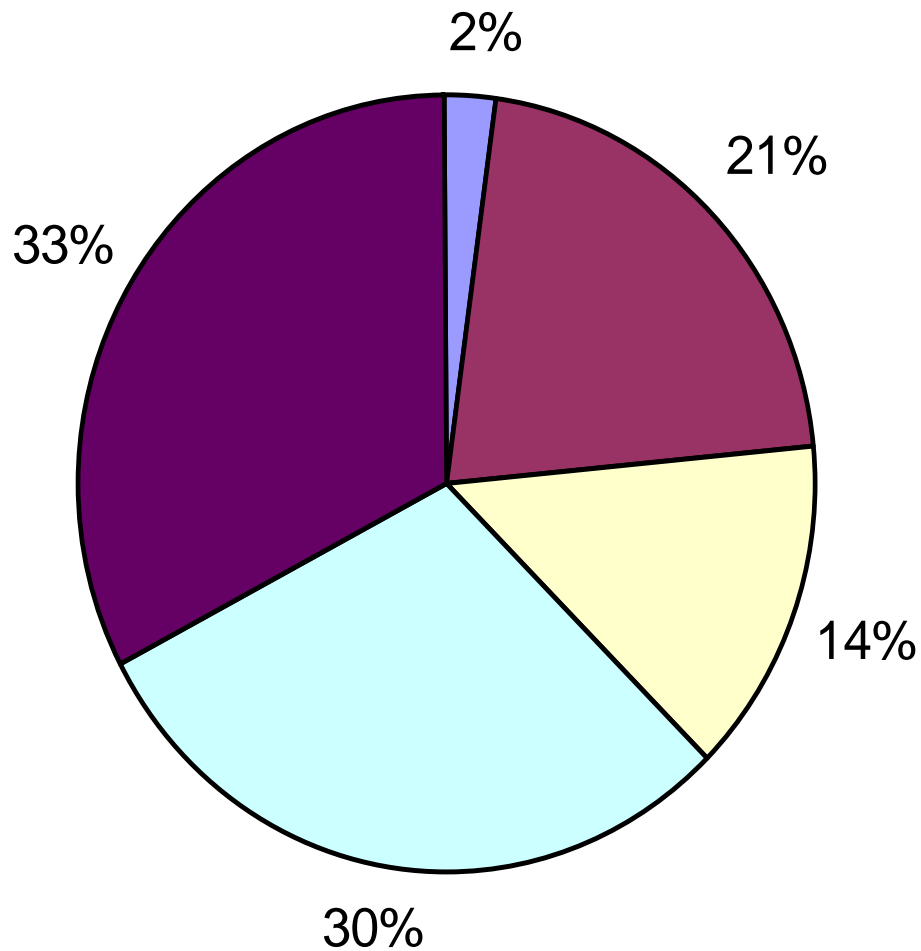


A photograph of two foresters working in a forest. One is using a chainsaw on a tree trunk, and the other is nearby. The scene is filled with trees and forest debris.

**Vielen Dank für Ihre
Aufmerksamkeit!**

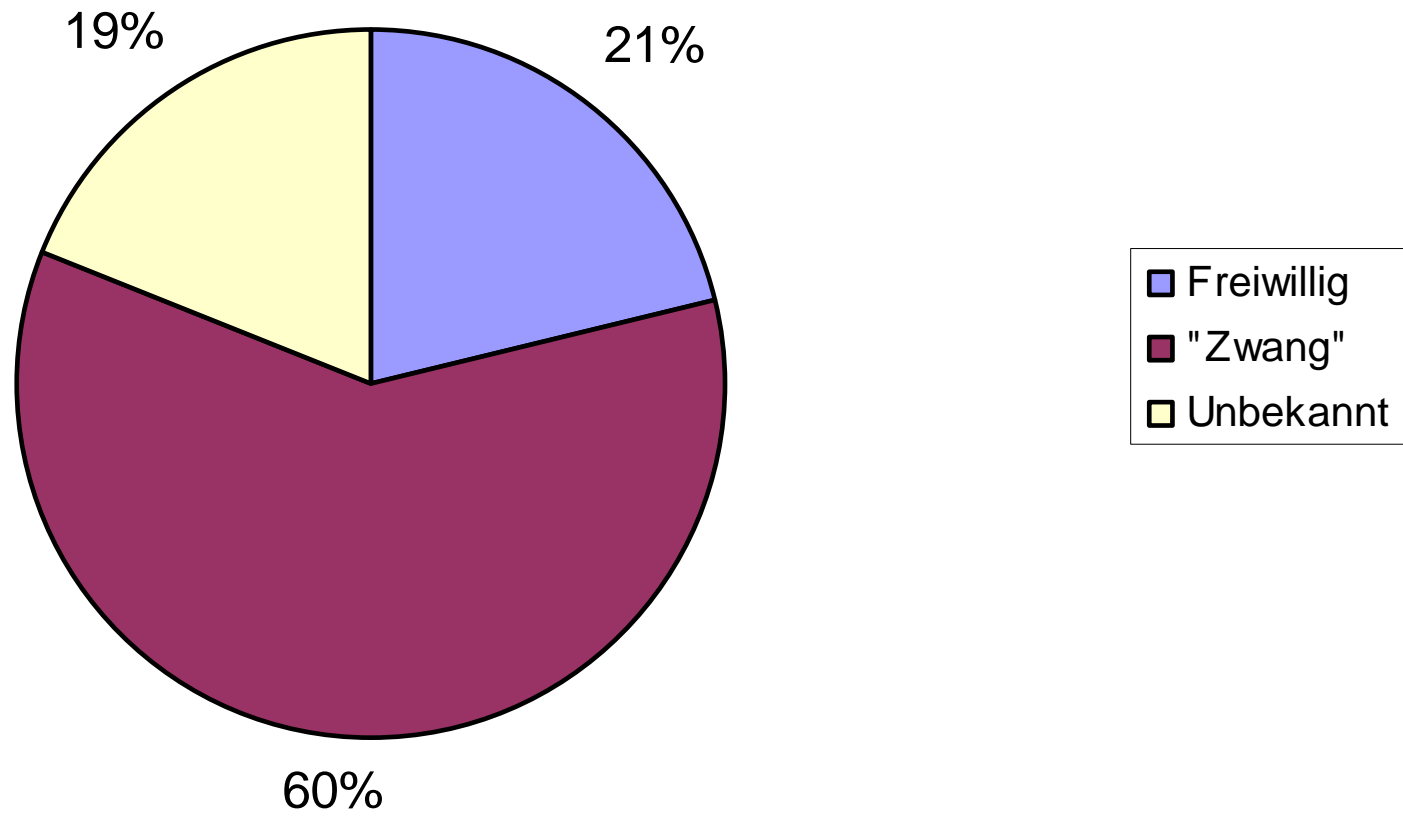


Verteilung der Unternehmne nach jährlichem Umsatz ($n_U=131$)

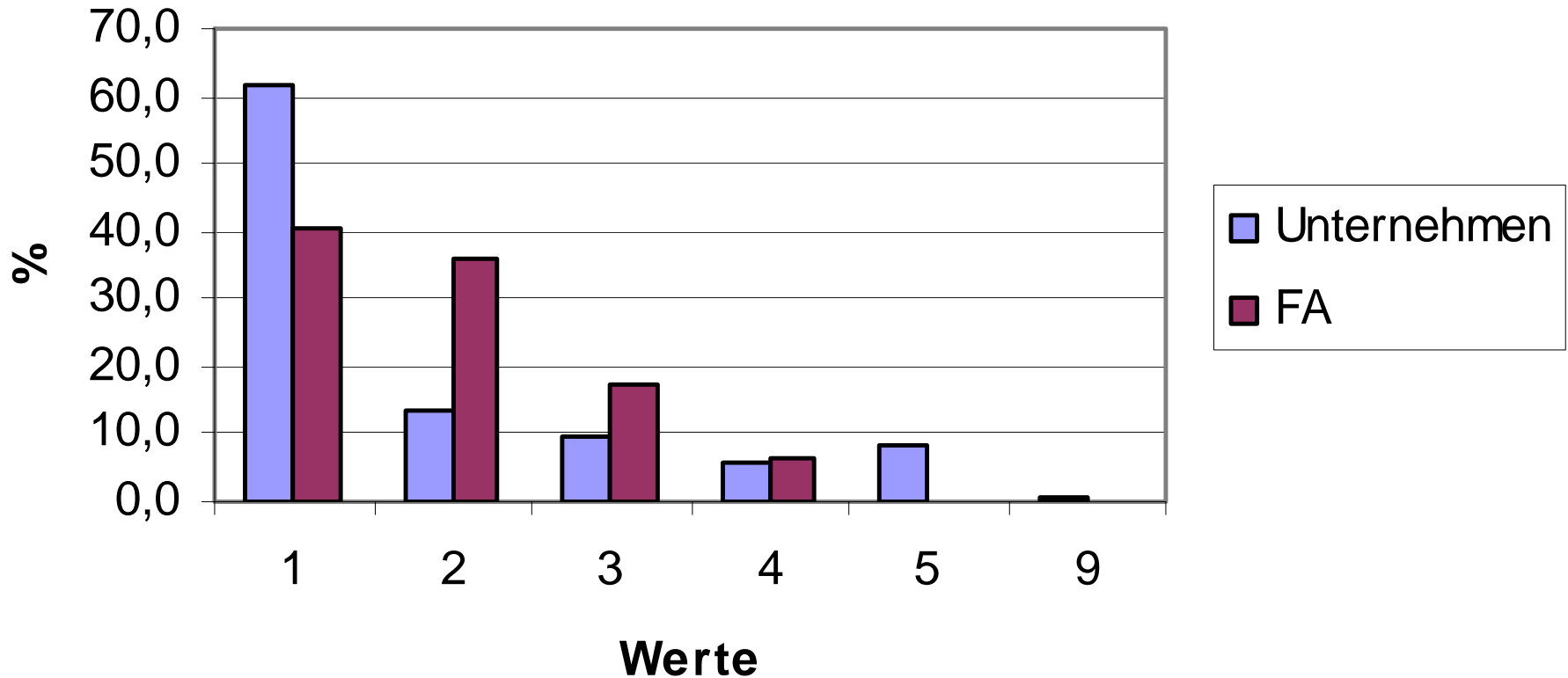


- bis 4000 EUR
- 4000-12000 EUR
- 12000-20000 EUR
- 20000-40000 EUR
- mehr als 40000 EUR

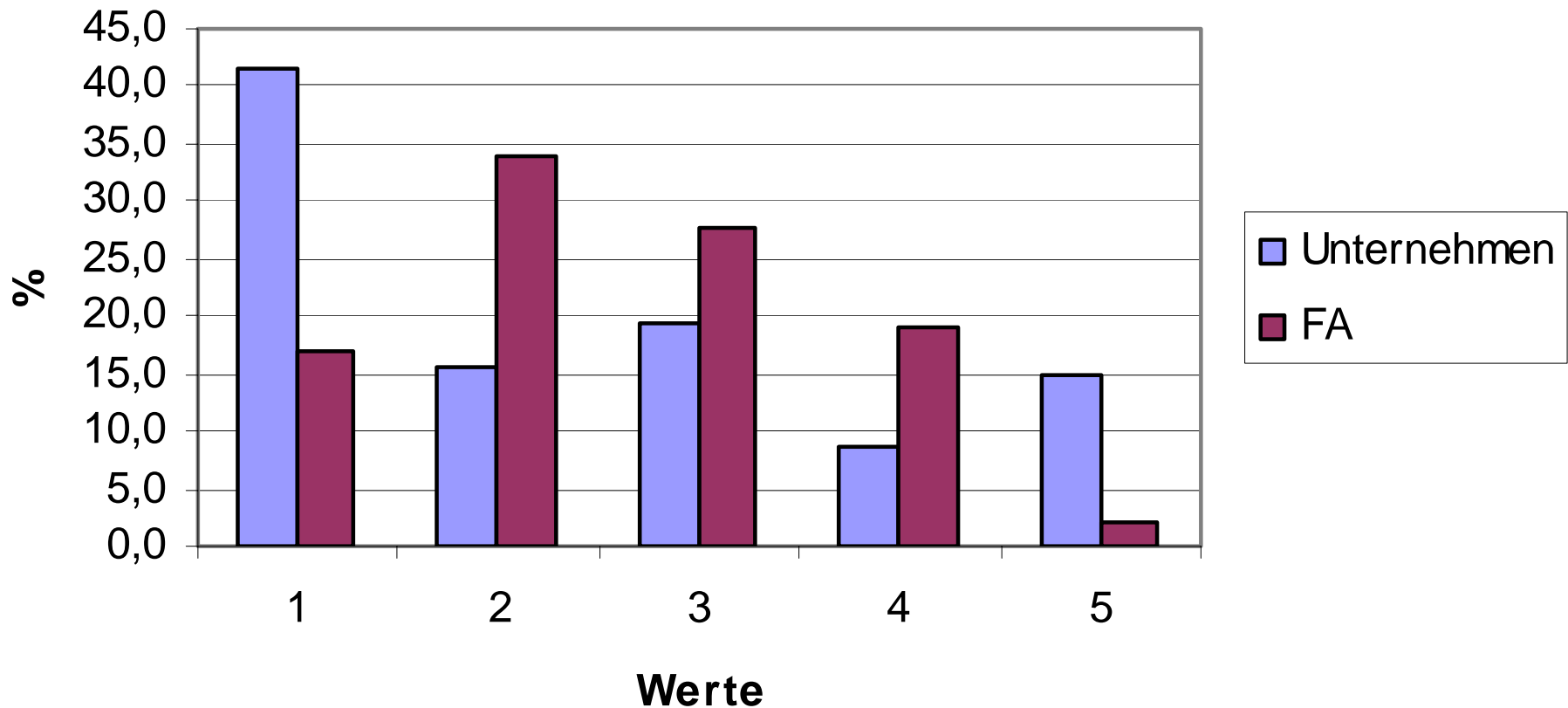
Verteilung der Unternehmen nach den Gründungsumständen ($n_U=133$)



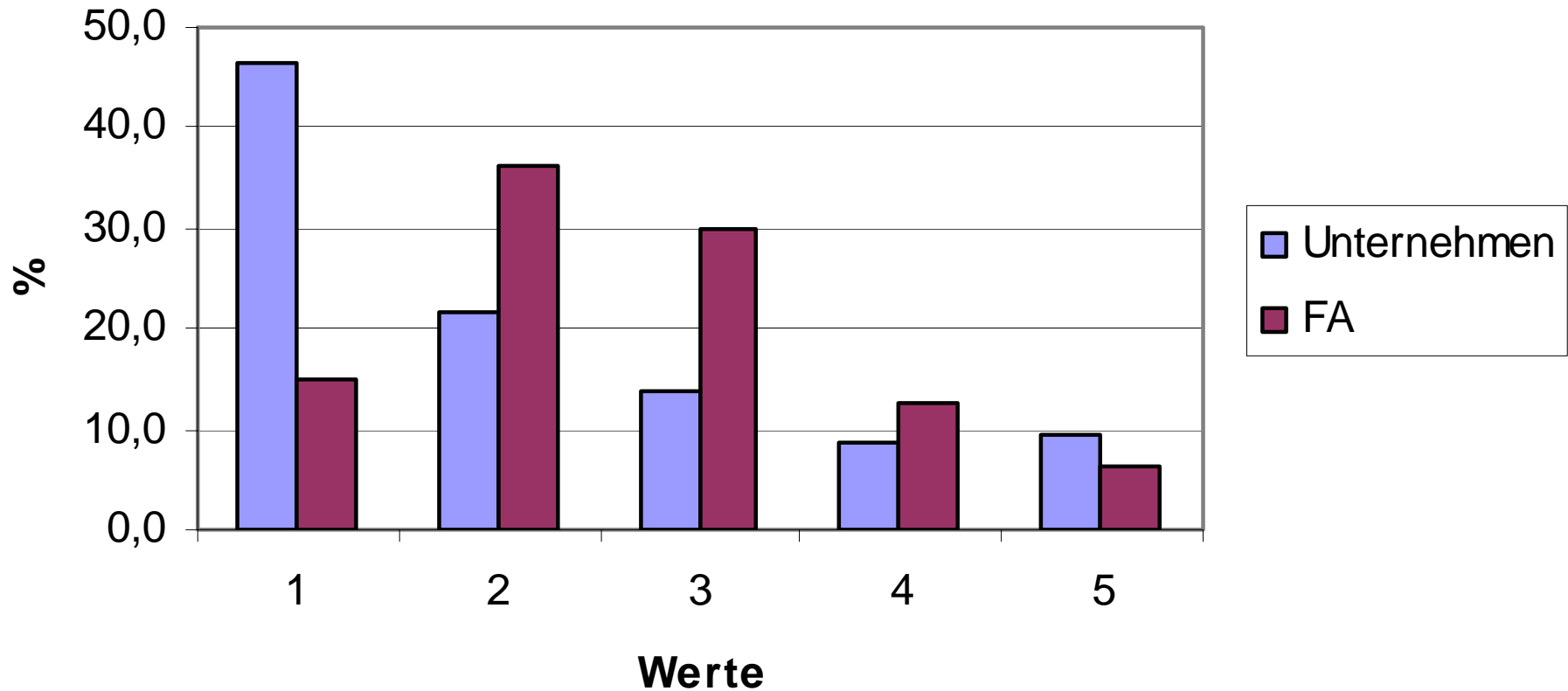
Einfluss der Maschinenausstattung auf die durchführbare Arbeit ($n_U=132$, $n_{FA}=47$) (1=stark, 5=kaum, 9=ich weiß nicht)



Einfluss der Qualifikation der Mitarbeiter auf die durchführbare Arbeit (n_U=128, n_{FA}=47) (1=stark, 5=kaum)

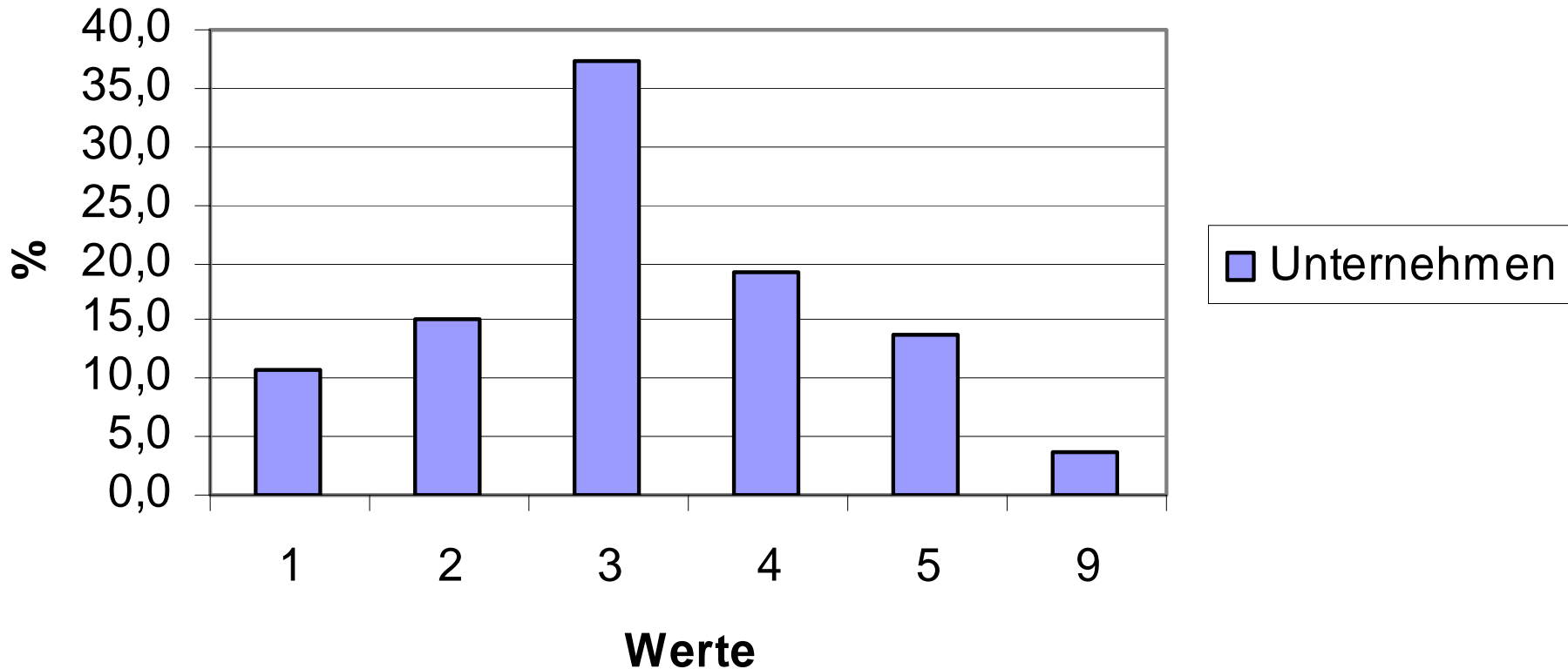


Einfluss der Mitarbeiterzahl auf die durchführbare Arbeit ($n_U=125$, $n_{FA}=47$) (1=stark, 5=kaum)



Es lohnt sich als Unternehmen zu arbeiten (n_U=131)

(1=es lohnt sich, 5=es lohnt sich nicht, 9=ich weiß nicht)



Fragebogen – Unternehmen / Forstamt

- Entwicklung
- Auftrag / Auftragsvergabe
- Europäische Union
- Unterstützung / Beratung
- Probleme
- Verbesserungsmöglichkeiten
- Arbeitszeiten (U)
- Typische Unternehmen (FA)

HUNGARY

100 km



© dr. Zentai László